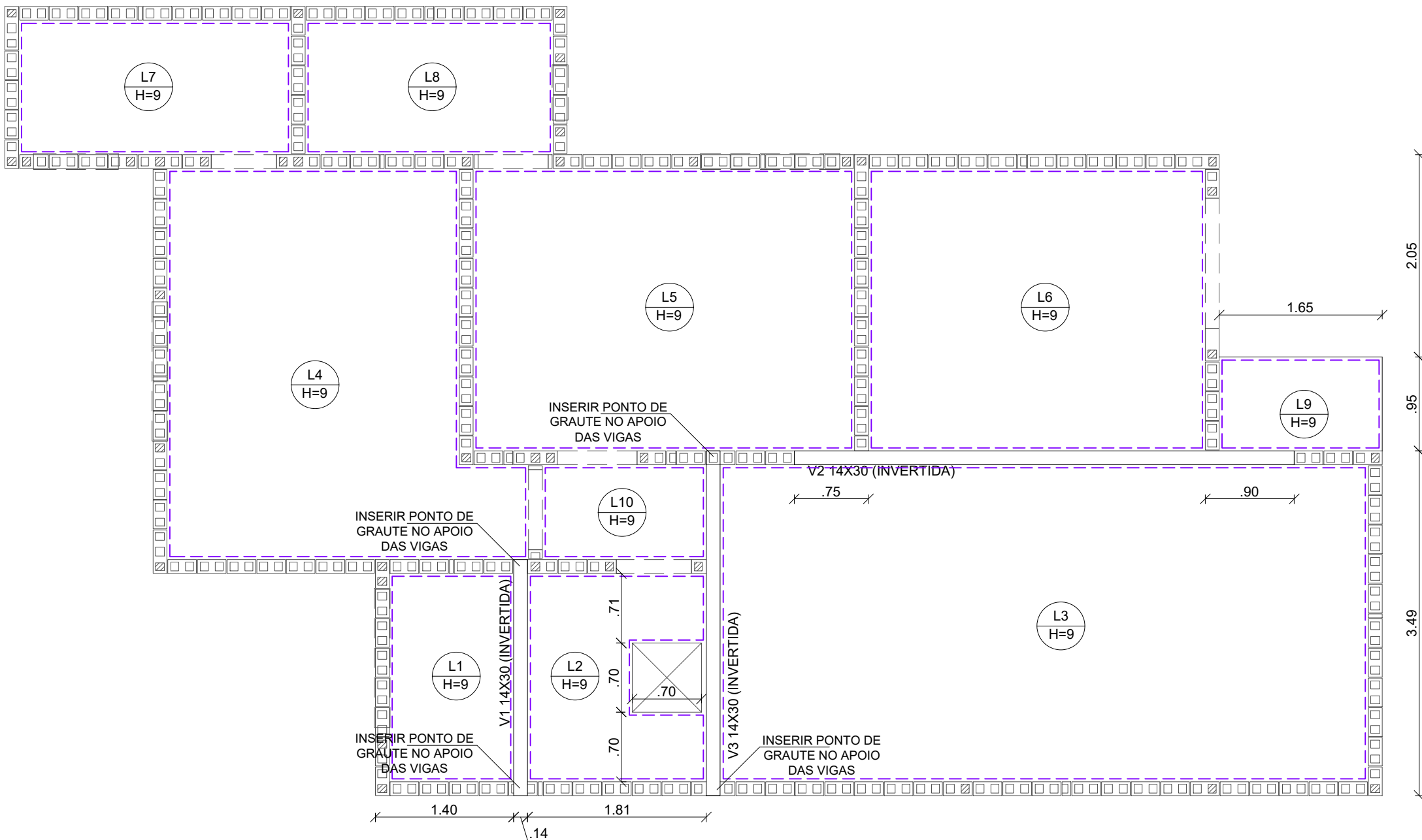
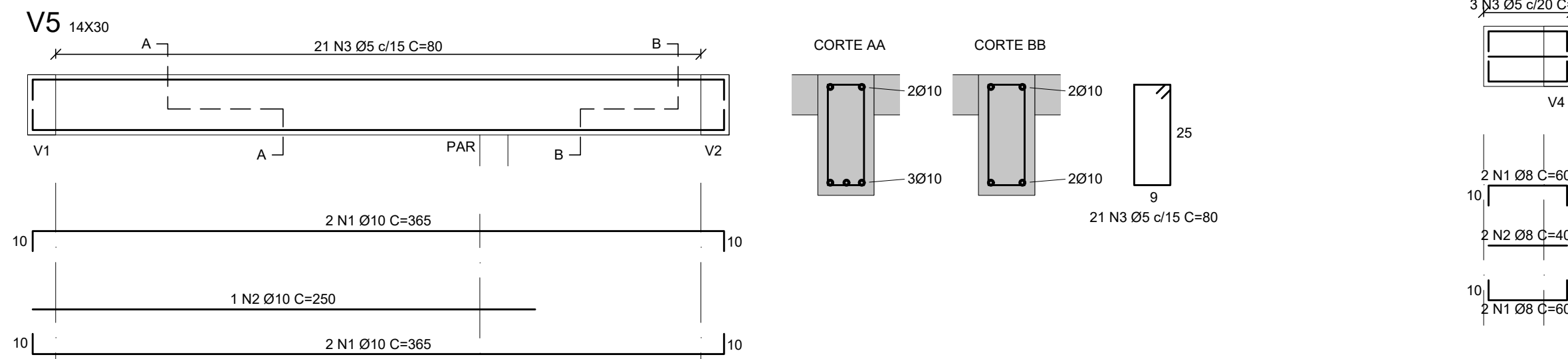
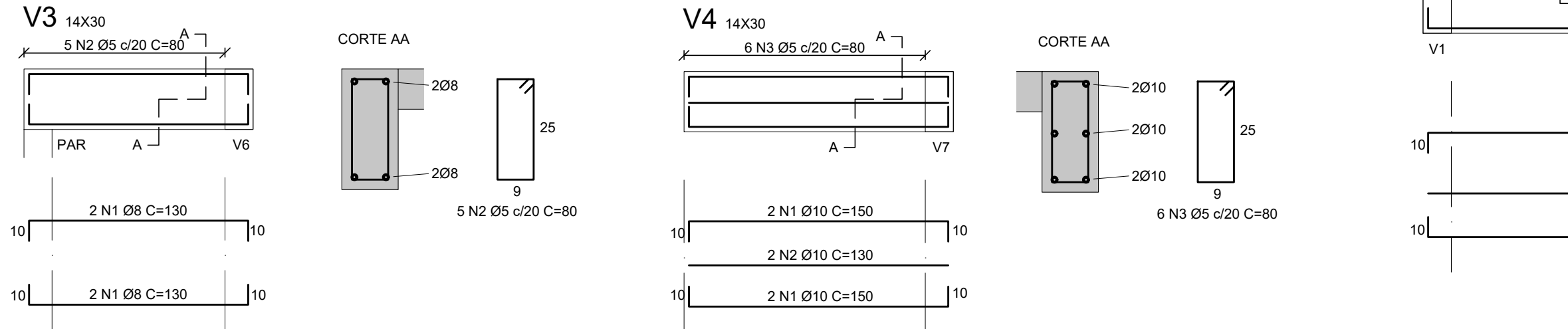
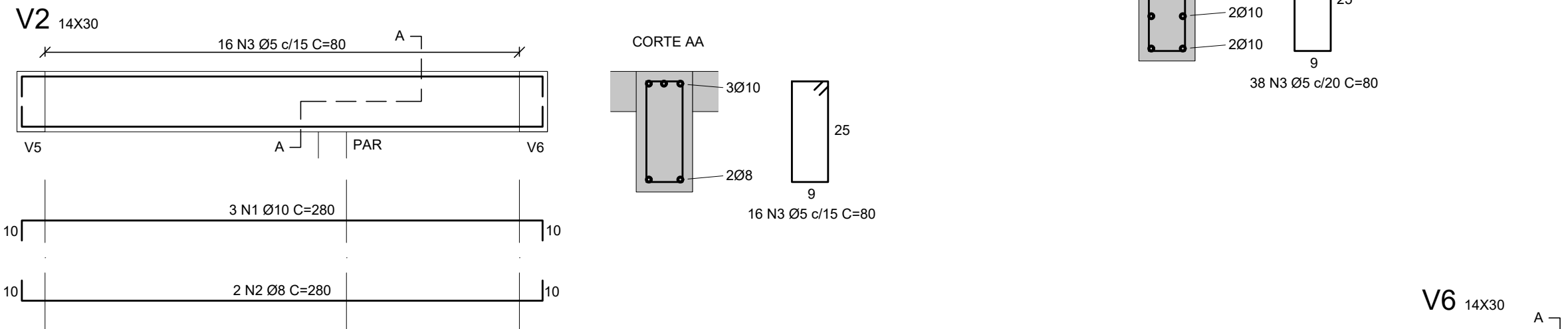
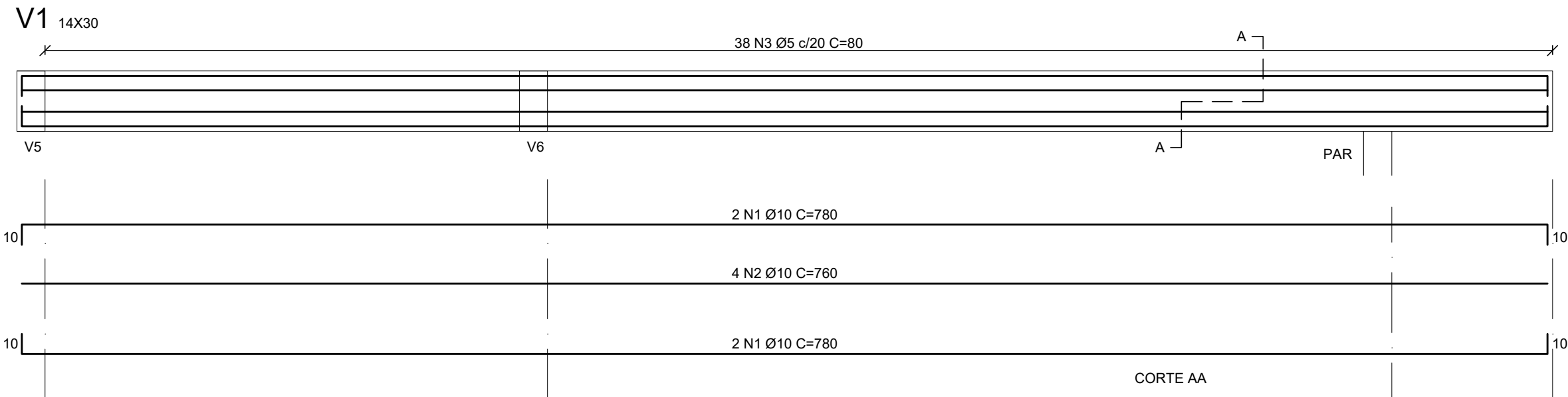
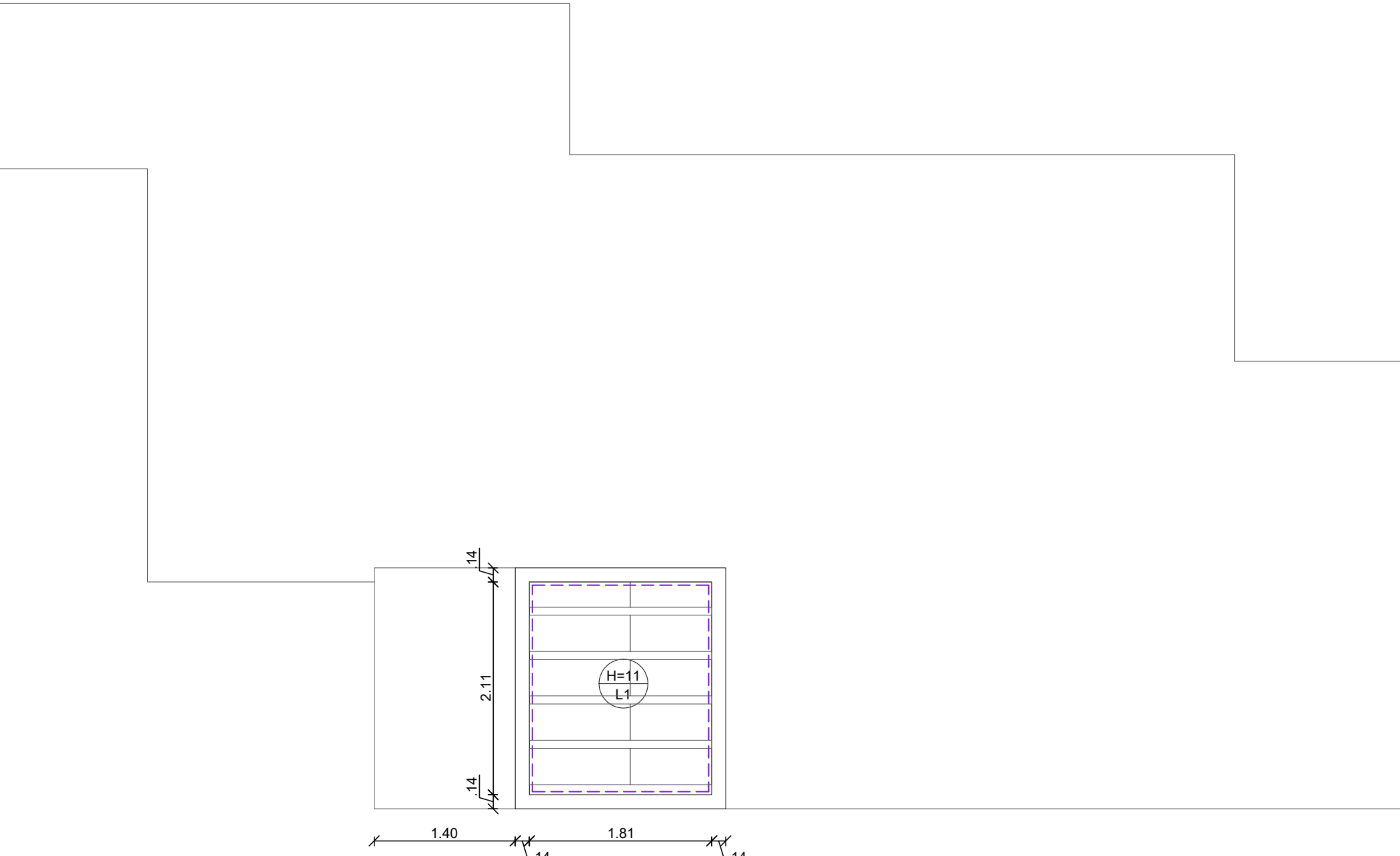


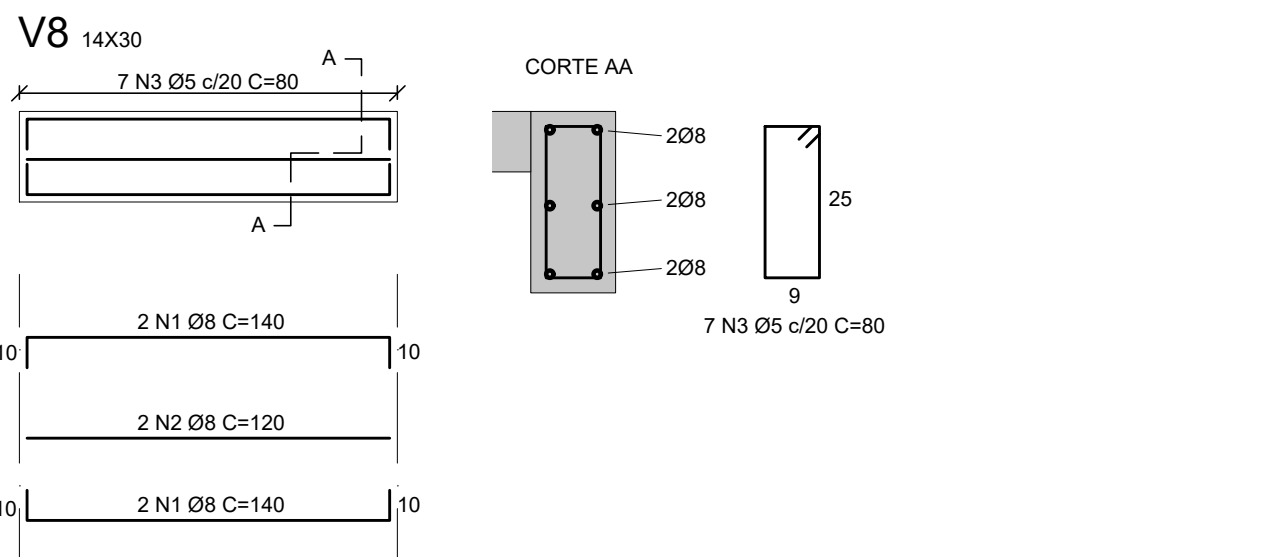
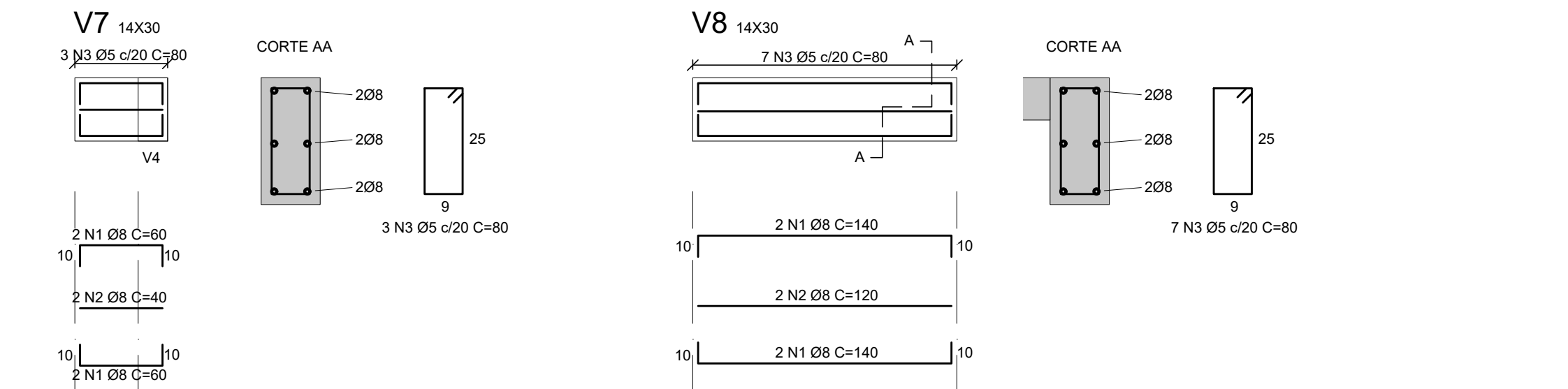
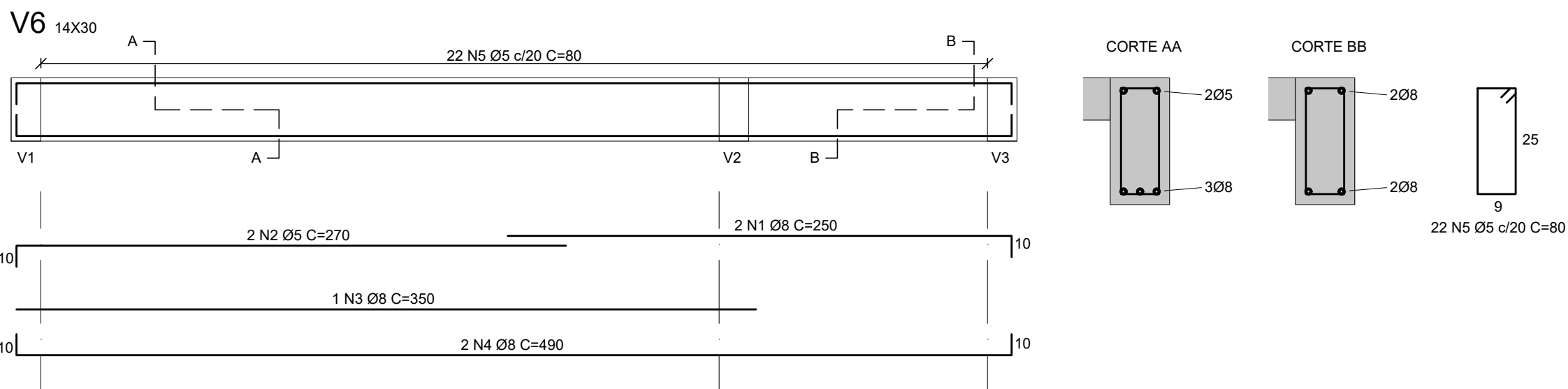
PLANTA DE FORMA - LAJE DE PAVIMENTO




PLANTA DE FORMA - LAJE DE COBERTURA



PLANTA DE FORMA - LAJE DO RESERVATÓRIO



- NOTAS:
1. Fck 25 MPa para laje de pavimento e reservatório
  2. Fck 25 MPa para laje de cobertura
  3. Utilizar cobrimento de 2cm para lajes maciças
  4. Verificar seção das lajes maciças na planta de formas
  5. Utilizar enchimento EPS de largura 33cm e altura 7cm, para a laje do reservatório
  6. Executar capa de concreto da laje com 4,0cm para a laje do reservatório
  7. Utilizar sobras de ferro para reforçar as passagens de eletrodutos pelas lajes
  8. ATENÇÃO ao posicionamento das armaduras negativas. Devem ficar no máximo a 2 cm abaixo da face da laje
  9. Prever aberturas em lajes para passagem de tubulações. Posicionar aberturas de forma a não interromper as ferragens
  10. Vibrar todo o concreto lançado
  11. ATENÇÃO: montar armaduras positivas de laje por cima das armaduras positivas das vigas invertidas

<div>PROPRIETÁRIA</div> <div><div>CONSTRUTORA E INCORPORADORA</div></div> <div>VCA Construtora Ltda - ME</div> <div>ESTRADA MUNICIPAL, S/N GLEBA B, FAZENDA REDENAÇÃO BARRIO UNIVERSIDADE - VITÓRIA DA CONQUISTA BA</div> <div>DOCUMENTO DULEST-EST-LAJECASADUPLEXINV-PE-01-R01</div>	DUQUE DU L'EST PROJETO DE LAJES E VIGAS CASA DUPLEX INVERTIDA PLANTAS DE FORMA, ARMADURAS DE VIGAS PAVIMENTO			
	Nº DA FOLHA	REVISÃO	DATA	ESCALA
	01/03	01	DEZEMBRO/2022	INDICADA
	LOCALIZAÇÃO	RESPONSÁVEL TÉCNICO	PEDRO DURVAL RIZZO ARAÚJO ENG. CIVIL CREA 92.101D-BA	
	REVISÃO	MODIFICAÇÕES	DATA	DESENHO
	00	EMISSÃO INICIAL	16/12/2022	RAFAEL FL
	01	-	12/02/2024	RAFAEL FL
	PROJETO	APROVAÇÃO	RAFAEL FL	RAFAEL FL